

CAMBIO CLIMÁTICO





EVOLUCIÓN DE LOS CAUDALES DE LOS RÍOS



RN
RIO NEGRO

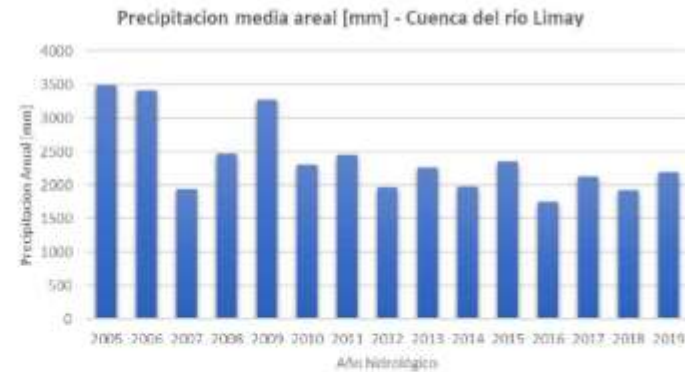
CAMBIO CLIMÁTICO

CUENCA DEL RÍO NEGRO

RÍO LIMAY



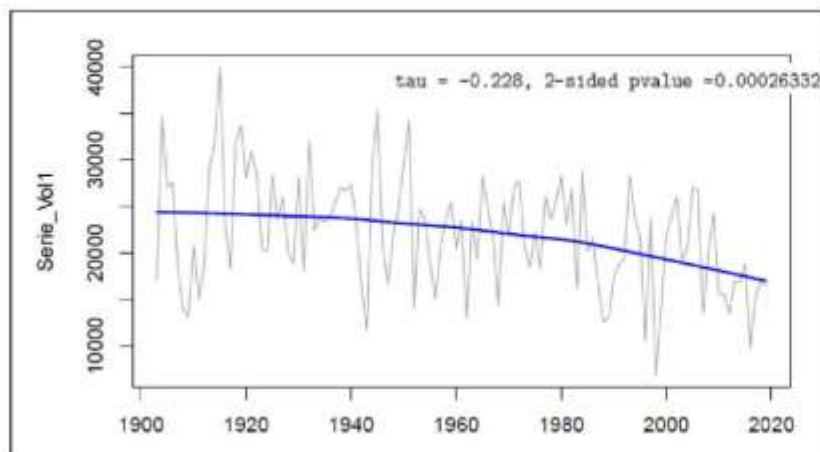
Derrames (o volúmenes) anuales en Hm3, para la serie histórica 1903-2019 del río Limay en la estación Paso Limay



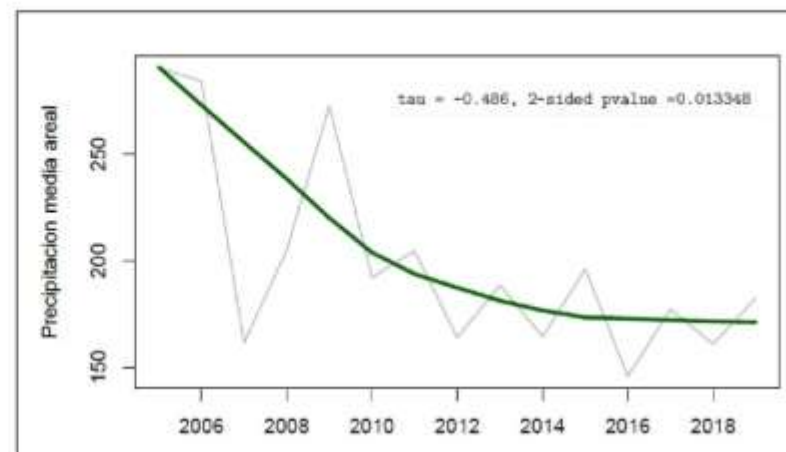
Variación anual de las precipitaciones en la cuenca del río Limay

CAMBIO CLIMÁTICO

CUENCA DEL RÍO LIMAY



Test de Mann Kendal a los volúmenes anuales históricos del río Limay

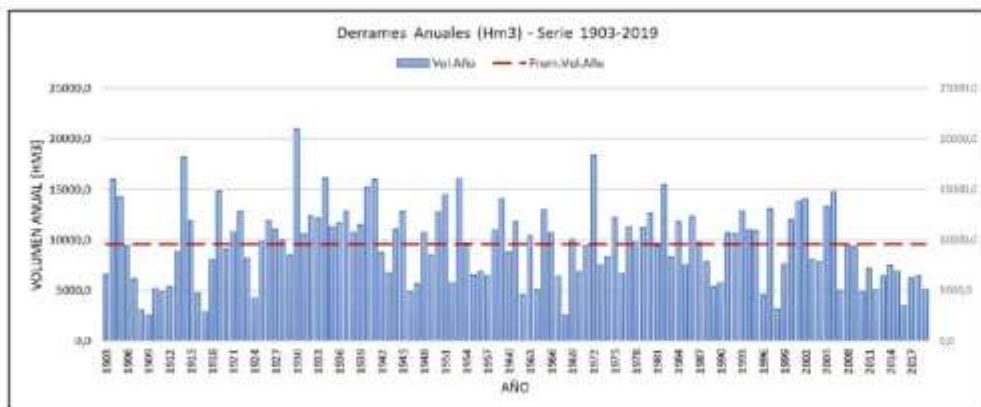


CUENCA DEL LIMAY - test de Mann Kendall a la serie de precipitaciones anuales, 2005-2019

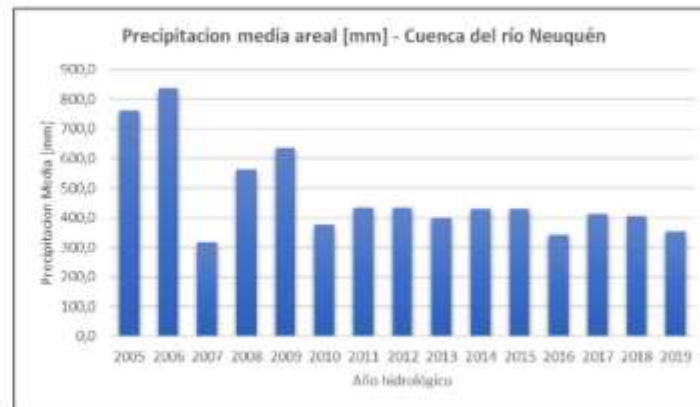


CAMBIO CLIMÁTICO

RÍO NEUQUÉN



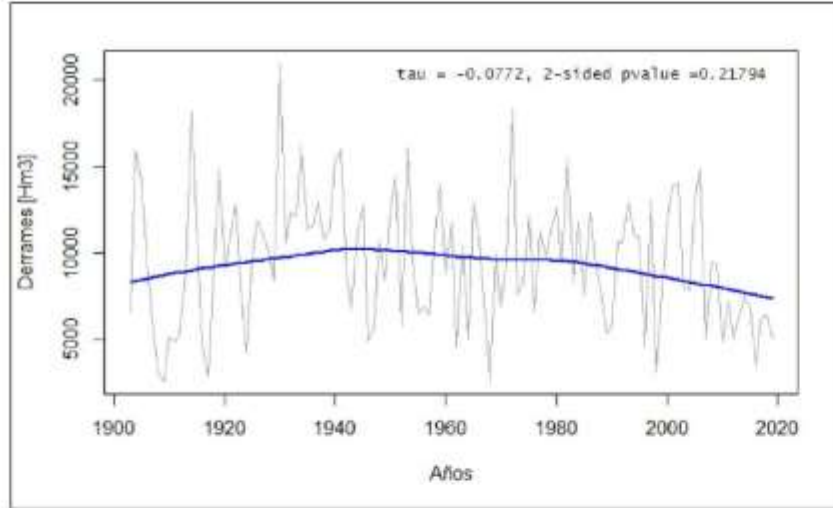
Derrames (o volúmenes) anuales en Hm3, para la serie histórica 1903-2019 del río Neuquén en la estación La Higuera. Volumen promedio anual: 9541 Hm3



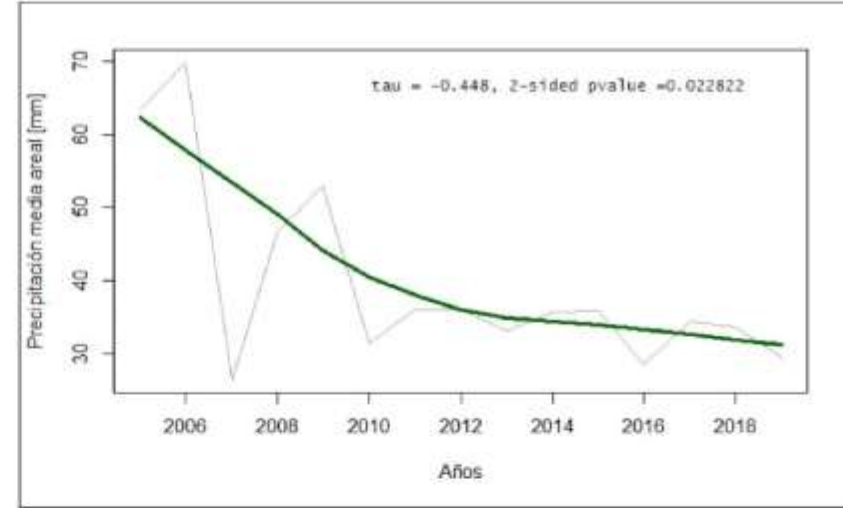
Variación interanual de las precipitaciones en la cuenca del río Neuquén



RÍO NEUQUÉN



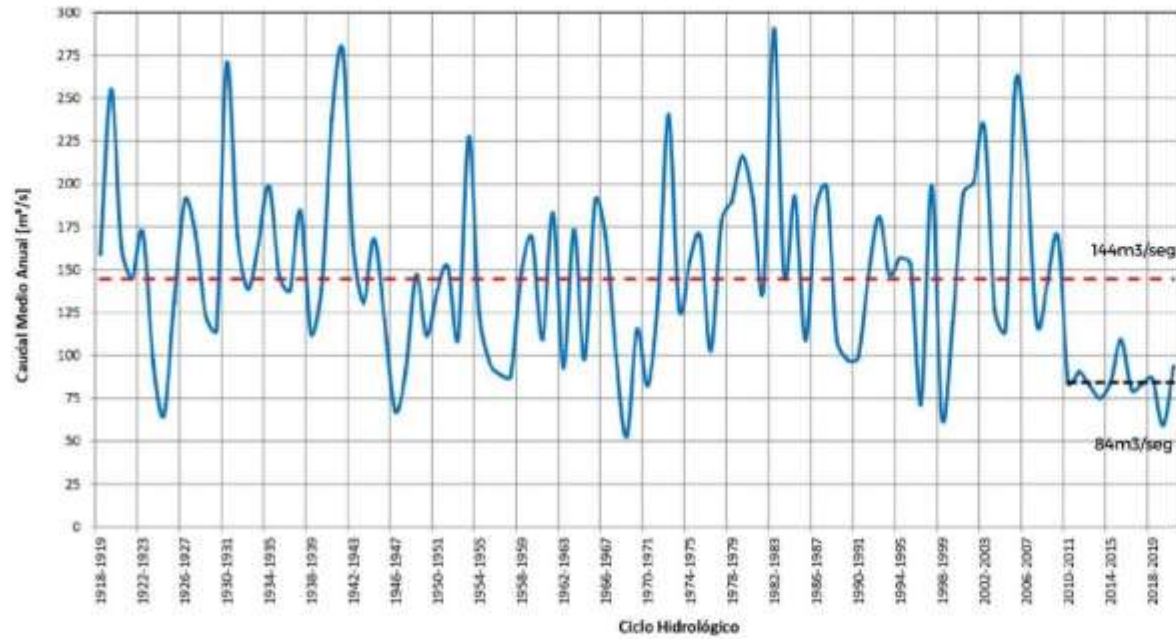
**Evolución de derrames anuales y línea de tendencia.
Test de Mann Kendall**



**Cuenca del Neuquén - Serie 2005-2019. Precipitaciones
medias areales y línea de tendencia. Test de Mann Kendall**



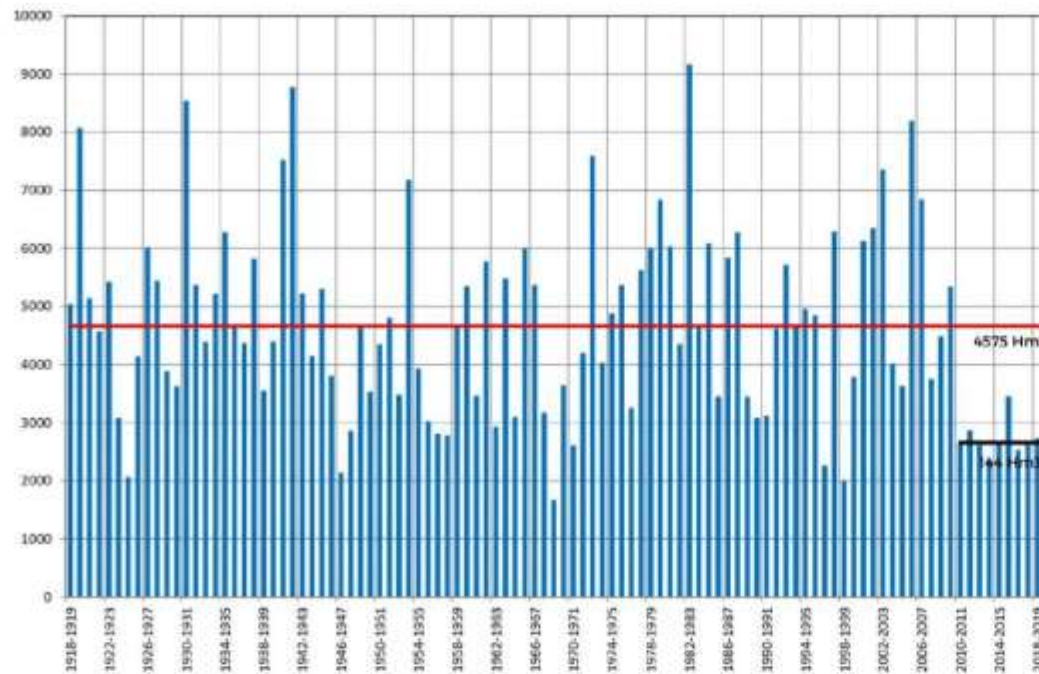
CAMBIO CLIMÁTICO



Estación Buta Ranquil
Caudal medio anual
Ciclo Hidrológico 1918-19 a 2020-21

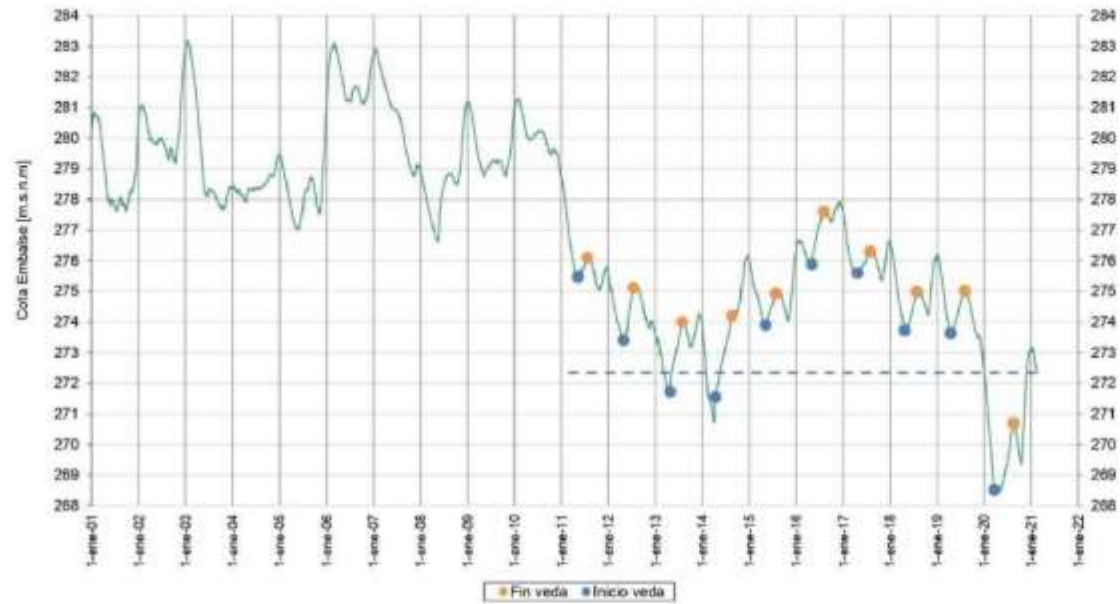


CAMBIO CLIMÁTICO



Estación Buta Ranquil
Caudal medio anual
Ciclo Hidrológico 1918-19 a 2020-21

CAMBIO CLIMÁTICO



Casa de Piedra
Cota embalse
Período 2001-2021



CAMBIO CLIMÁTICO



**Casa de Piedra
Embalse lleno
2006**



**Casa de Piedra
Actualidad**



CAMBIO CLIMÁTICO

CAPACIDAD DE REGULACIÓN



ALICURA



EL CHOCÓN



**CASA DE
PIEDRA**



EL CHAÑAR





CAMBIO CLIMÁTICO

PLANTAS DE TRATAMIENTO



CIPOLLETTI



CAMBIO CLIMÁTICO

PLANTAS DE TRATAMIENTO



LAS GRUTAS



CAMBIO CLIMÁTICO

PLANTAS DE TRATAMIENTO

RN
RIO NEGRO

VIEDMA



CAMBIO CLIMÁTICO

REUSO



ING. JACOBACCI



Forestación regada con agua corriente



Forestación regada con agua de reuso, de la planta de tratamiento de desagües cloacales



CAMBIO CLIMÁTICO

DIQUE BALLESTER

RN
RIO NEGRO



Riego

CAMBIO CLIMÁTICO

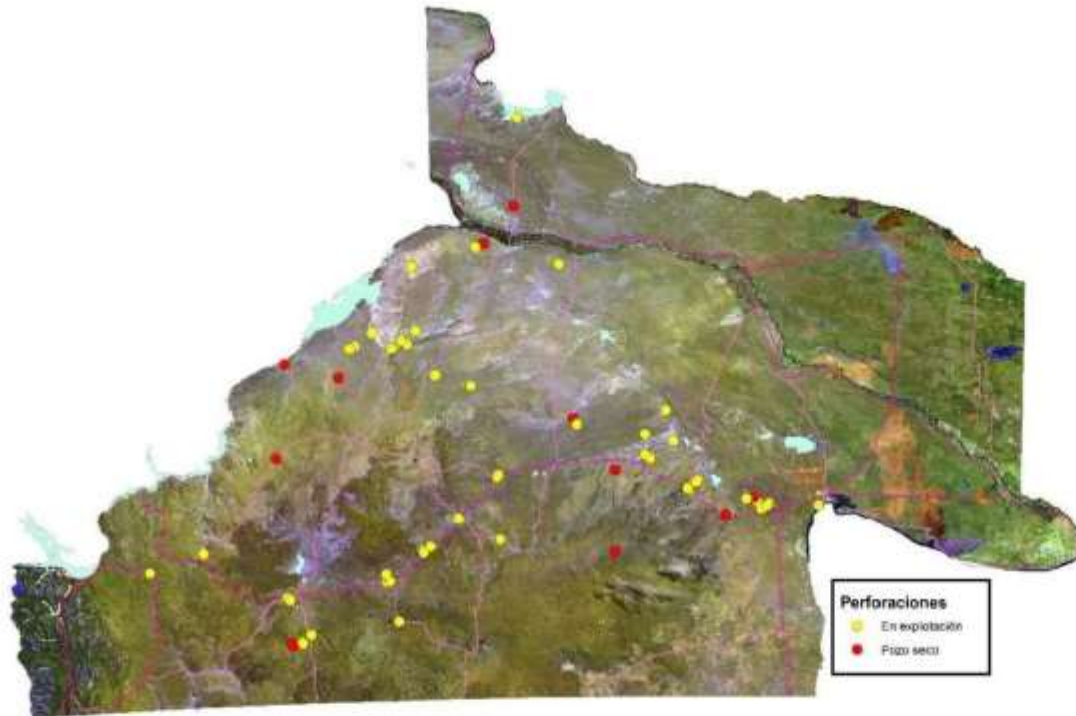
PERFORACIONES PROGRAMA DE CAPTACIÓN Y MANEJO DE AGUAS



Equipo perforador rotativo y rotopercutor de operación hidráulica, montado sobre camión doble tracción (modelo anterior). Apto para realizar perforaciones y desarrollo de captaciones de aguas subterráneas en formaciones sedimentarias, rocas ígneas y metamórficas.



Equipo perforador nuevo, dotado de una máquina perforadora rotativo-neumática modelo RI-SC hidráulica, montada en un camión nuevo, marca IVECO modelo 260E30 6x4. El sistema de perforación es con aire comprimido, siendo el compresor de aire marca Atlas Copco de 200 PSI. La capacidad de perforación alcanza los 180 metros de profundidad con martillos de fondo de 6 - 8 pulgadas.



Mapa indicador de perforaciones

- en explotación
- pozo seco

CAMBIO CLIMÁTICO

CALIDAD DEL AGUA

TOMA DE MUESTRAS

RN
RIO NEGRO

**NAHUEL
HUAPI**



LAS GRUTAS



VIEDMA



**PERFILADOR
DE CORRIENTE ACÚSTICO
DOPPLER (ACDP)**



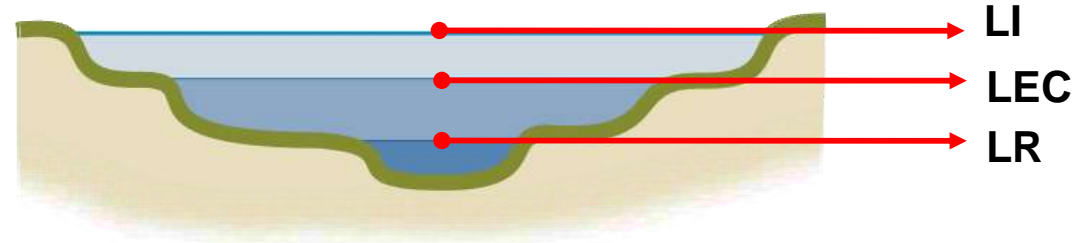
DEFINICION LINEA DE RIESGO HIDRICO

L R: línea de ribera

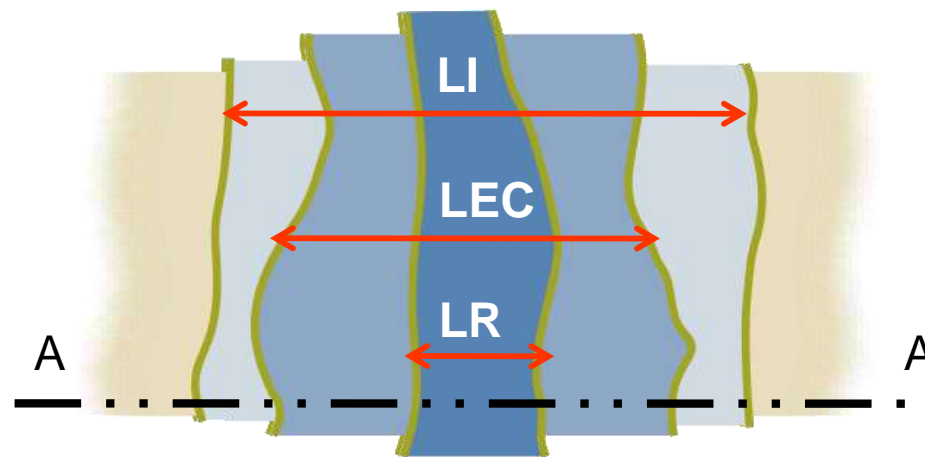
L E C: línea de evacuación de crecida

L I: línea de inundación

CORTE A-A



PLANTA



CAMBIO CLIMÁTICO
LÍNEA DE
RIBERA

RN
RIO NEGRO



ÑIRECO



Colapso de calles y servicios



Colapso de calle y servicios

**B° FONAVI Nivel
agua 0.5 - 1m**



A° Urbano





**Zona anegada
actualmente urbanizada**

